

## **GM**

**Gruas Hidráulicas Telescópicas  
Axiais, Montagem nos 3 Pontos**

**Plumas Hidráulicas Telescópicas  
Axiales, Suspendidas al 3 Puntos**

**Grues Hydrauliques Telescopiques  
Montage sur les 3 Points**

**Hydraulic Telescopic Cranes  
Axial, 3 Points Linkage**

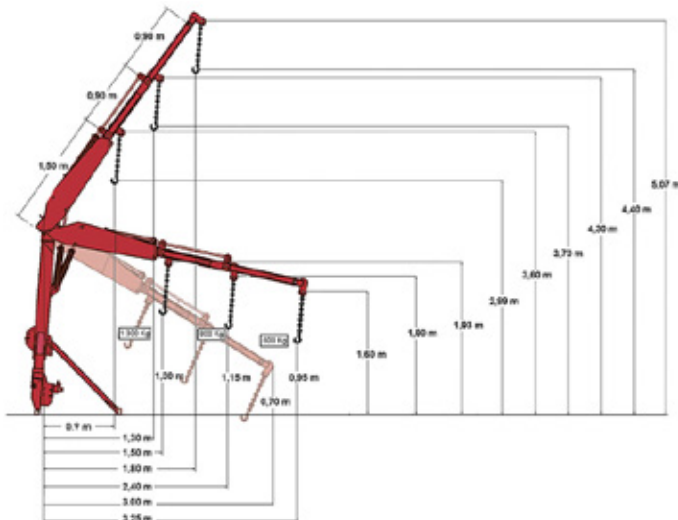


# GRUAS HIDRÁULICAS TELESCÓPICAS PLUMAS HIDRÁULICAS TELESCÓPICAS GRUES HYDRAULIQUES TELESCOPIQUES HYDRAULIC TELESCOPIC CRANES

## CARACTERÍSTICAS TÉCNICAS - CARACTÉRISTIQUES TECHNIQUES - TECHNICAL FEATURES

- Montagem fácil e rápida nos 3 pontos.
- Máquina de utilização polivalente. Devido à sua grande capacidade de elevação e extensão permite descarregar directamente de camiões cargas até 1300 kg.
- Ponta da lança com gancho e 60 cm de corrente.
- 2 Cilindros hidráulicos de duplo efeito.
- Lança telescópica com rolete inferior para assegurar uma correcta abertura e fecho.
- Articulação com casquilho e eixo Ø 30 mm asseguram elevada resistência do conjunto.
- Gancho com abertura/fecho fácil para permitir um engate rápido.
- Possibilidade de engatar distribuidor de adubo (com chapa de ligação do 3º ponto).
- Engates inferiores para distribuidor de adubo em chapa e aparafusados para garantir uma boa resistência.
- Escora de descanso para máquina em parque.
- Montaje fácil e rápido en los 3 puntos.
- Máquina de utilización polivalente. Gracias a su gran capacidad de elevación y extensión permite descargar directamente de los camiones cargas de hasta 1300 kg.
- Punta da lanza con gancho y 0,60 m de cadena.
- 2 cilindros hidráulicos de doble efecto.
- Lanza telescópica con rodillo inferior para asegurar una mayor facilidad en la apertura y cierre.
- Articulación con casquillo y eje Ø 30 mm que aseguran elevada resistencia del conjunto.
- Grancho con apertura/cierre fácil para permitir un enganche rápido.
- Posibilidad de enganchar distribuidor de abono (con placa de unión del 3º punto).
- Enganches inferiores para distribuidor de abono en chapa y atornillados para garantizar una buena resistencia.
- Puntal de descanso para máquina en parque.
- Attelage facile et rapide à tous les tracteurs avec système hydraulique 3 points.
- Machine d'utilisation polyvalente. Grâce à sa grand capacité d'élévation et extension, on peut décharger directement des camions, charges jusqu'à 1300 kg.
- Extrémité du timon avec crochet et chaîne 60 cm.
- 2 Vérins double effet.
- Flèche télescopique avec roulet inférieur pour assurer une correcte ouverture et fermeture.
- Articulation avec bague et essieu Ø 30 mm pour assurer haute résistance de l'ensemble.
- Ouverture et fermeture facile du crochet, permis un accouplement rapide.
- Possibilité d'attacher un distributeur d'engrais (tôle pour liaison du 3<sup>ème</sup> point).
- Accouplements inférieurs pour distributeur d'engrais en tôle et vissés assurent une bonne résistance.
- Support pour machine en parking.
- Easy and fast attachment to all tractors with 3 point linkage.
- Versatile machine with various applications. Due to its high lifting and extension capacity, allow unload directly from lorries, up to 1300 kg charges.
- Hook and 60 cm of chain.
- 2 hydraulic double effect cylinders.
- Telescopic extension with inferior roller to assure a correct opening and locking.
- Articulation with bush and Ø 30 mm axel, assuring high resistance of the assembly.
- Fast opening and lockhook, allows a quick coupling.
- Possibility to couple a fertilizer distributor (with 3<sup>rd</sup> point plate connection).
- Lower couplings for fertilizer distributor inplate and screwed guarantee a good resistance.
- Support to keep the machine in parking.

CÓDIGO CODE	MODELOS MODÈLES MODELS	CAPACIDADE DE ELEVACÃO CAPACIDAD DE ELEVACIÓN CAPACITÉ D'ÉLEVATION LIFTING CAPACITY (kg)	ALTURA MÁX. AO SOLO ALTURA MÁX. AL SUELO HAUTEUR MAX. AU SOL SOIL MAXIMUM DEPTH (m)	COMPRIMENTO TOTAL DA LANÇA LARGO TOTAL DE LA LANZA LONGUEUR TOTALE DU TIMON DRAWBAR TOTAL LENGTH (m)	PESO POIDS WEIGHT (kg)
295410001	GM-1000	600 - 800 - 1300	4,40	2,50 + 1 manual / manuel	280
295420000	GM-R 1200	600 - 800 - 1300	4,40	2,50 + 1 manual / manuel	470



Gravuras e dados técnicos a título indicativo, sujeitos a alteração sem aviso.  
Grabados y datos técnicos a título indicativo y sujetos a alteración sin previo aviso.  
Illustrations et données techniques à titre informatif et soumises à alteration sans pré avis.  
Prints and technical data in an indicative quality subject to change without notice.

**GALUCHO**

GALUCHO - Indústrias Metalomecânicas, S.A.  
Av. Central, Nº 4  
2705-737 S.João das Lampas  
Sintra - Portugal  
Tel. (351) 21 960 85 00  
Fax. (351) 21 960 85 99  
www.galucho.com

Distribuidor

Agent

Deal